

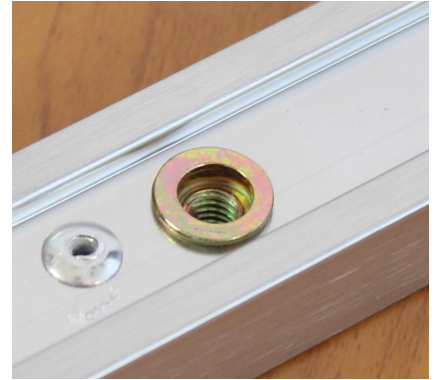
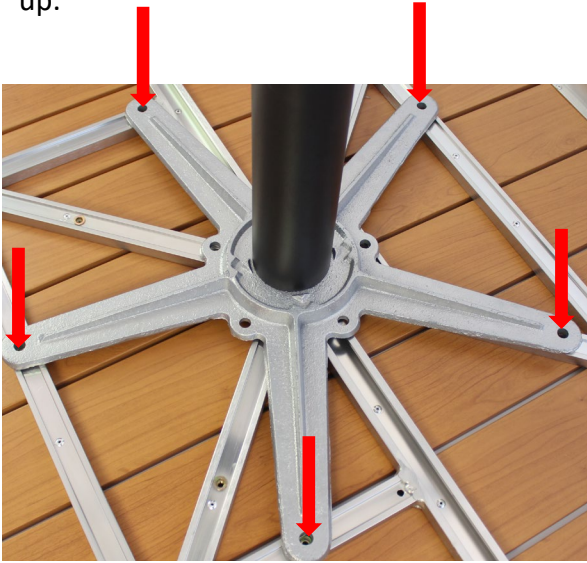


# SID TABLETOP TO ZAK 5-PRONG DINING INSTRUCTIONS

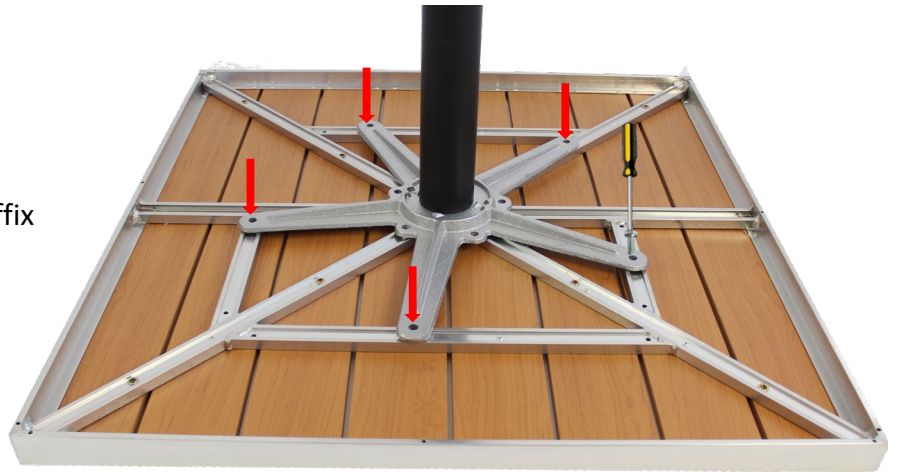


TABLETOP AND TABLE BASE SOLD SEPARATELY  
ZAK BASE INSTRUCTIONS ARE INCLUDED IN THE BOX

1. Place tabletop on a soft surface floor with grommet holes facing up.



2. Place table base on tabletop and align holes.



3. Use hardware and tools provided to gently affix base to top.

## PRODUCTS NEEDED



Zak 5-Prong  
Dining 1362

+



Sid Tabletop  
355Q

## TOOLS AND HARDWARE INCLUDED



1x

17mm  
WRENCH TO  
ASSEMBLE  
BASE



1x

PHILLIPS HEAD  
SCREWDRIVER



5x

10 mm  
5 SCREWS  
PER TABLE

22.5 mm



DO NOT USE POWER TOOLS

\*IF OTHER TOOLS/HARDWARE ARE USED AND DAMAGE OCCURS, WARRANTY IS VOID\*

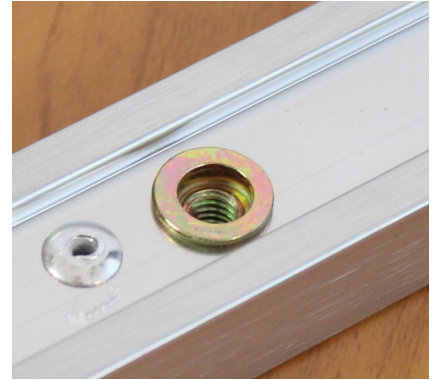
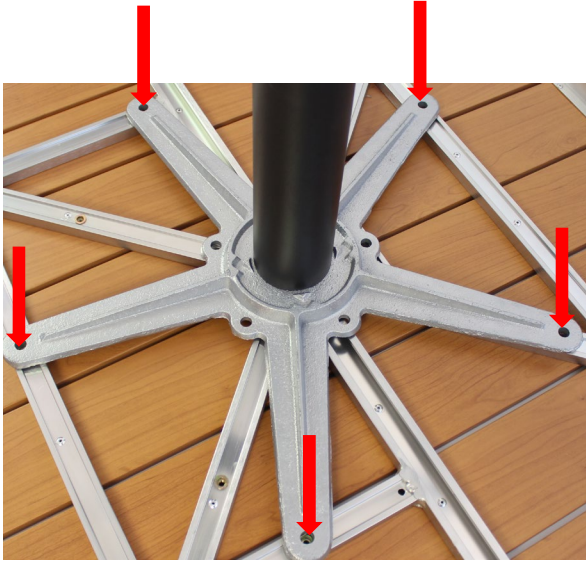


# INSTRUCTIONS POUR LE DESSUS DE TABLE SID TABLE DE DINER ZAK 5-BROCHES

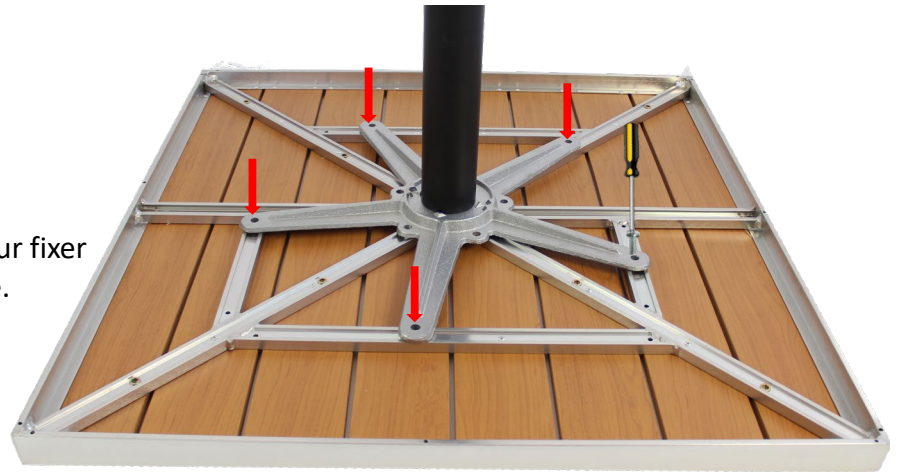


PLATEAU ET BASE DE TABLE VENDUS SEPARÉMENT  
LES INSTRUCTIONS DE LA BASE ZAK SONT INCLUSES DANS LA BOÎTE

1. Placer le dessus de la table sur une surface douce en plaçant les œillets prévus pour les vis vers le haut.



2. Placer la base de la table sur le dessus de la table et aligner les trous.



3. Utiliser les pièces et les outils prévus pour fixer délicatement la base au plateau de la table.

## PRODUITS NECESSAIRES



Zak 5-Prong  
Dining 1362



Sid Tabletop  
355Q

## OUTILS ET PIÈCES INCLUS



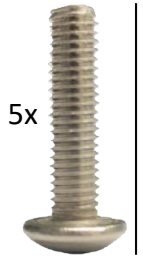
1x

17 MM CLÉ  
POUR  
ASSEMBLER LA  
BASE



1x

TOURNEVIS À  
TÊTE PHILLIPS



5x

10 mm  
5 VIS  
PAR TABLE

22.5 mm



NE PAS UTILISER D'OUTILS ÉLECTRIQUES

\*SI D'AUTRES OUTILS/PIÈCES SONT UTILISÉS ET QUE DES DOMMAGES SURVIENNENT, LA GARANTIE EST ANNULÉE\*